

尘土残存量检测

2024年51期（总第0504期）

3月29日检查情况

按照北京市城市管理委员会关于印发《北京市环境卫生洁净指数评价工作方案（试行）》的通知（京管办发〔2024〕4号）要求，依据《城市道路清扫保洁质量与作业要求》（DB11/T 353）以及《城市道路路面尘土残存量检测方法》（DB11/T 1204）的标准，我委组织对全市范围内开展机械作业的道路进行尘土残存量监测。3月29日检测情况如下：

一、东城区

（一）一级作业道路

1. 张自忠路

所在街镇：交道口街道

检测时间：13:58

检测方向：东向西

检测结果：6.6g/m²



2. 朝阳门北小街

所在街镇：东四街道

检测时间：13:17

检测方向：南北双向

检测结果：7.4g/m²



(二) 二级作业道路

1. 东门仓胡同

所在街镇：东四街道

检测时间：12:45

检测方向：北向南

检测结果：8.0g/m²



2. 西花市大街

所在街镇：崇文门外街道

检测时间：14:48

检测方向：西向东

检测结果：9.8g/m²



二、朝阳区

(一) 一级作业道路

1. 东直门外大街

所在街镇：左家庄街道

检测时间：10:00

检测方向：西向东

检测结果：5.9g/m²



2. 太阳宫南街

所在街镇：太阳宫地区

检测时间：10:54

检测方向：南向北

检测结果：8.5g/m²



(二) 二级作业道路

1. 七圣路

所在街镇：香河园街道

检测时间：11:44

检测方向：南向北

检测结果：11.0g/m²



2. 太阳宫北街

所在街镇：太阳宫地区

检测时间：10:27

检测方向：南北双向

检测结果：10.6g/m²



三、市直

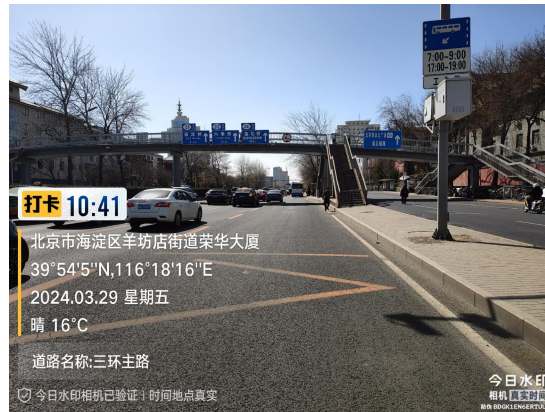
(一) 三环主路

检测区间：莲花桥至航天桥

检测时间：10:41

检测方向：外环方向

检测结果：5.6g/m²



(二) 四环主路

检测区间：大郊亭桥至小武基桥

检测时间：15:12

检测方向：内环方向

检测结果：5.8g/m²



(三) 德贤路

检测区间：南顶路口至旺兴湖桥

检测时间：15:56

检测方向：进京方向

检测结果：6.7g/m²



(四) 动物园路

检测区间：展览路与车公庄大街路口至高梁桥路北方交大西
门口

检测时间：09:46

检测方向：出京方向

检测结果：7.4g/m²



(五) 广渠路

检测区间：四环广渠路匝道至五环小郊亭桥

检测时间：13:42

检测方向：出京方向

检测结果：3.8g/m²



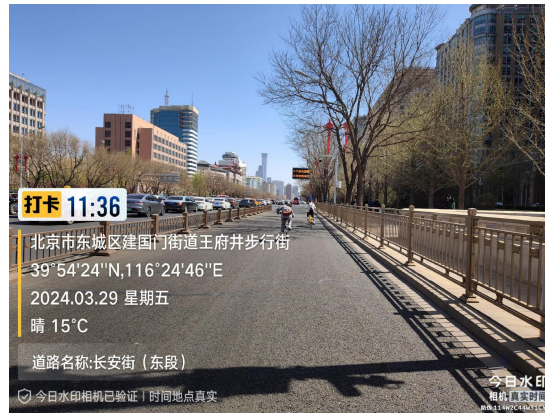
(六) 长安街（东段）

检测区间：东单路口至建国门桥

检测时间：11:36

检测方向：出京方向

检测结果：4.6g/m²



(七) 长安街（西段）

检测区间：西单路口至复兴门桥

检测时间：11:11

检测方向：进京方向

检测结果：3.2g/m²

