

尘土残存量检测

2024 年第 39 期（总第 0492 期）

3 月 11 日检查情况

按照北京市城市管理委员会关于印发《北京市环境卫生洁净指数评价工作方案（试行）》的通知（京管办发〔2024〕4号）要求，依据《城市道路清扫保洁质量与作业要求》（DB11/T 353）以及《城市道路路面尘土残存量检测方法》（DB11/T 1204）的标准，我委组织对全市范围内开展机械作业的道路进行尘土残存量监测。3月11日检测情况如下：

一、通州区

（一）一级作业道路

1. 故城东路

所在街镇：中仓街道

检测时间：10:58

检测方向：南向北

检测结果：8.8g/m²



2. 通朝大街

所在街镇：梨园地区

检测时间：09:55

检测方向：西向东

检测结果：6.6g/m²



3. 新华南路

所在街镇：中仓街道

检测时间：11:31

检测方向：北向南

检测结果：7.7g/m²



4. 运河大桥

所在街镇：玉桥街道

检测时间：10:29

检测方向：东西双向

检测结果：7.0g/m²



二、 顺义区

(一) 一级作业道路

1. 新顺北大街

所在街镇：胜利街道

检测时间：14:01

检测方向：南向北

检测结果：8.6g/m²



2. 府前西街

所在街镇：胜利街道

检测时间：14:22

检测方向：东向西

检测结果：7.0g/m²



3. 光明南大街

所在街镇：光明街道

检测时间：13:41

检测方向：南向北

检测结果：3.8g/m²



4. 站前东街

所在街镇：胜利街道

检测时间：14:47

检测方向：东向西

检测结果：6.4g/m²



5. 府前中街

所在街镇：胜利街道

检测时间：15:15

检测方向：西向东

检测结果：7.5g/m²



三、平谷区

(一) 一级作业道路

1. 林荫南街

所在街镇：滨河街道

检测时间：10:47

检测方向：南向北

检测结果：6.2g/m²



2. 西外环路

所在街镇：滨河街道

检测时间：11:08

检测方向：北向南

检测结果：4.5g/m²



3. 航宇街

所在街镇：渔阳地区

检测时间：11:38

检测方向：东向西

检测结果：6.1g/m²



4. 平程路

所在街镇：兴谷街道

检测时间：12:00

检测方向：南向北

检测结果：5.4g/m²



四、经开区

(一) 一级作业道路

1. 永昌南路

所在街镇：亦庄地区

检测时间：13:56

检测方向：北向南

检测结果：6.4g/m²



2. 科创街

所在街镇：亦庄地区

检测时间：13:27

检测方向：西向东

检测结果：7.5g/m²



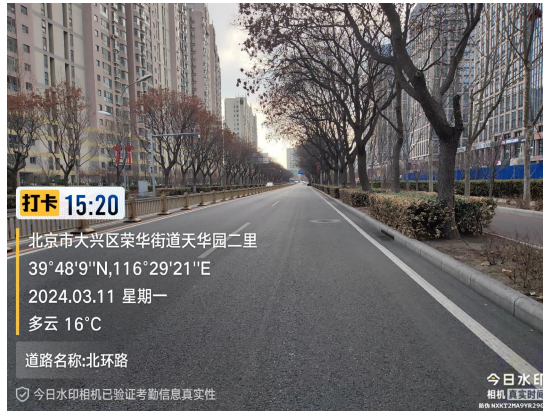
3. 北环路

所在街镇：亦庄地区

检测时间：15:20

检测方向：东西双向

检测结果：7.0g/m²



4. 泰河路

所在街镇：亦庄地区

检测时间：14:22

检测方向：东向西

检测结果：8.6g/m²

