



## 厨余垃圾：易腐烂的、含有机质的生活垃圾



厨余垃圾



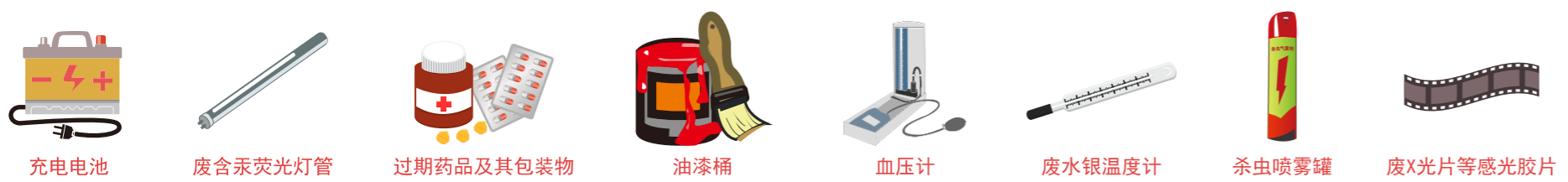
## 可回收物：适宜回收和资源利用的物品



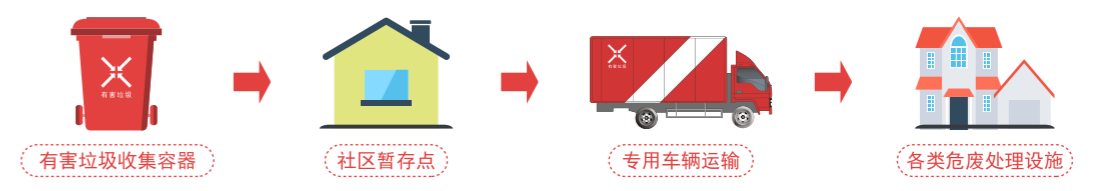
可回收物



## 有害垃圾：对人体健康或自然环境可能造成直接或潜在危害的生活垃圾



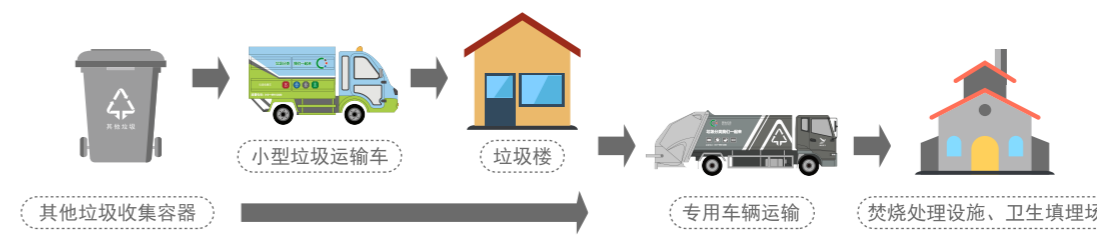
有害垃圾



## 其他垃圾：不能归类于以上三类的生活垃圾



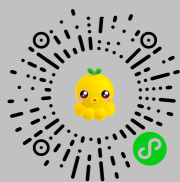
其他垃圾



备注：1. 大件垃圾、装修垃圾等非生活垃圾不得投入生活垃圾收集容器。  
2. 大件垃圾应投放至规定的堆放场所，不得随意丢弃。大件垃圾主要包括：沙发、床垫、床架、桌椅、衣橱、书柜等。  
3. 装修垃圾应单独收集装袋，投放到指定的装修垃圾堆放场所。



管城市官方公众号



垃圾分类宝典

首都精神文明建设委员会办公室



我是...北京市  
垃圾分类卡通形象  
“分小萌”  
Oh Yeah!

# 垃圾分类指南

我们一起来  
SORTING WASTE



北京市城市管理委员会  
BEIJING MUNICIPAL COMMISSION OF URBAN MANAGEMENT



我们每个人都垃圾的制造者 我们每个人也都是垃圾的受害者

我们每个人更应该成为垃圾的治理者

# 首都市民

垃圾分类  
JOIN US IN

